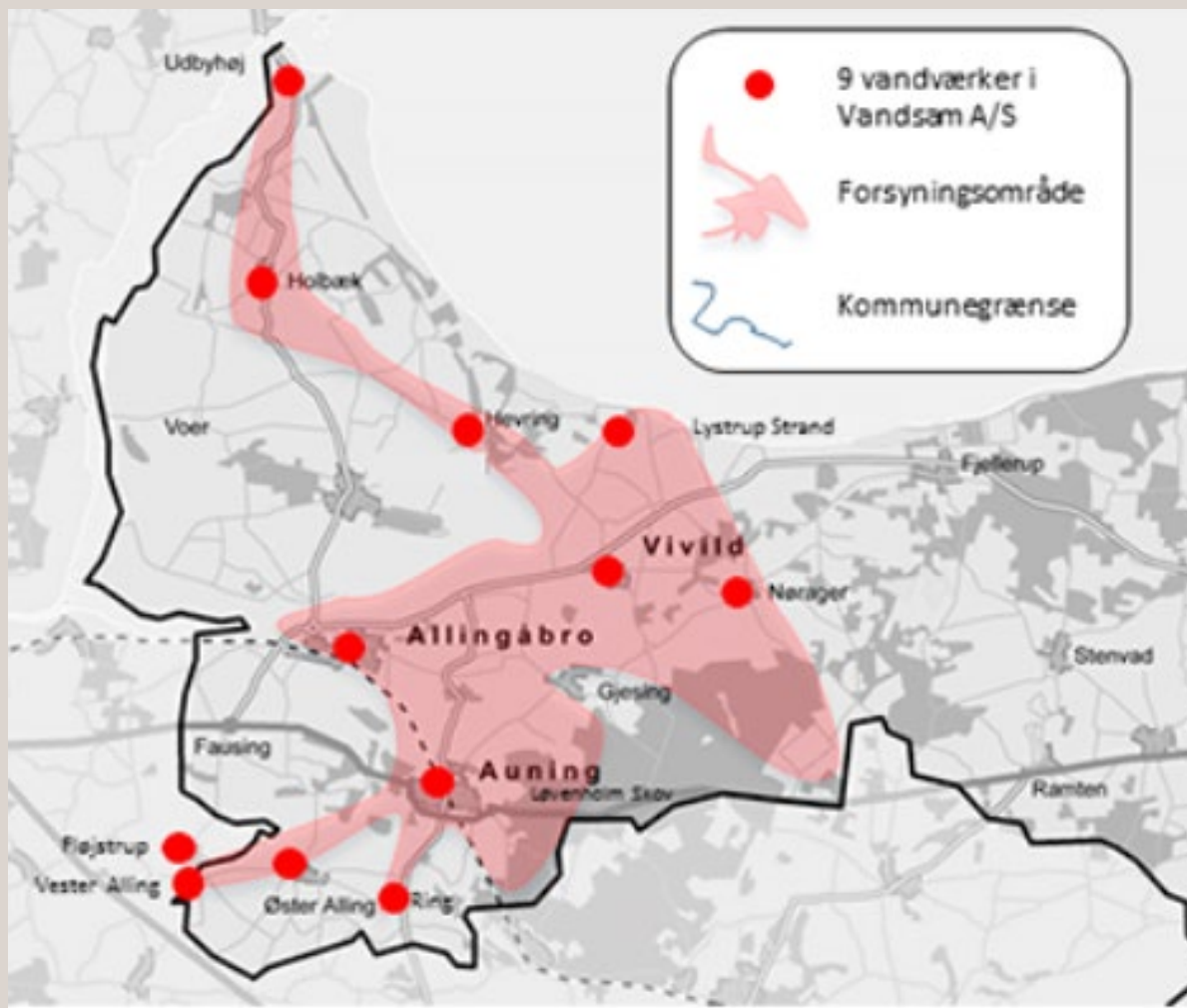


# Vandsamarbejde omkring forsyningsikkerhed – møde den 30. september 2019



# Indhold...

1. Baggrund for samarbejdet
2. Samarbejdsmuligheder
3. Processen fra start til slut
4. Vigtige elementer
5. Perspektiver

# Baggrund for samarbejdet...

Samarbejdet ved etableringen af Vandsam - fra de første dialoger til projektafslutningen

- Startede i Brugsen i 2012 – Vandsam begyndte at forsyne forbrugerne i ultimo 2017
- 9 private/off. vandværker - blev til 1 nyt 2-linje vandværk med 2 x 500 m<sup>3</sup> rentvandsbeholdere, 1 kildeplads, 51 km forbindelsesledninger, 5 trykforøgere, 1 x 100 m<sup>3</sup> rentvandsholder og 9 distributionsvandværker
- Vandsam A/S

Min rolle var projektleder fra start til slut med udpræget grad af beslutningskompetence

# Baggrund for samarbejdet...

Udgangspunktet – alle involverede vandværker havde de samme udfordringer

Behov for etablering af nye boringer/nye kildepladser, anlægsinvesteringer i vandværk (beholder, pumper, bygning mv.) jf. kommunens vandforsyningsplan

Krav om større forsyningssikkerhed jf. kommunens vandforsyningsplan – nødforbindelser, flere boringer

Stor fokus på robuste kildepladser med lang levetid

Vi ved at forurening (bakterier) i vandforsyningen som hovedregel rammer beholderne – og er på mange vandværker nedgravede

# Samarbejdsmuligheder...

Mange muligheder – ikke noget rigtigt eller forkert:

- Vandsam - "andelstanken", fælles selskab
- Den "den store sørger for mulighederne"
- Intet eller begrænset samarbejde – nødforbindelser

Under alle omstændigheder tror jeg, at det handler om at tage ansvar – måske især for "de store"

Det er en proces, som tager tid – og det er vigtigt ikke at forcere processen

# Samarbejdsmuligheder...

”Den store tager ansvaret”

- ”Den store” står med udfordringer omkring eksempelvis kildeplads – lokalisering af alternativ stor kildeplads – større end behovet – flere vandværker i området har udfordringer
- Møder med vandværker i området – interesse/orientering – fælles eller ikke fælles løsning
- ”Den store” finansierer og ejer kildeplads, vandværk og forbindelsesledninger – kapacitet og placeringer giver muligheder for tilslutninger
- Ydmyg tilgang fra den store
- Høj forsyningssikkerhed og robusthed – udvidelsesmuligheder

# Samarbejdsmuligheder...

”Den store tager ansvaret”

- Kortere proces frem til etablering
- Formentlig længere proces for at få flere vandværker på

# Samarbejdsmuligheder...

Intet eller begrænset samarbejde

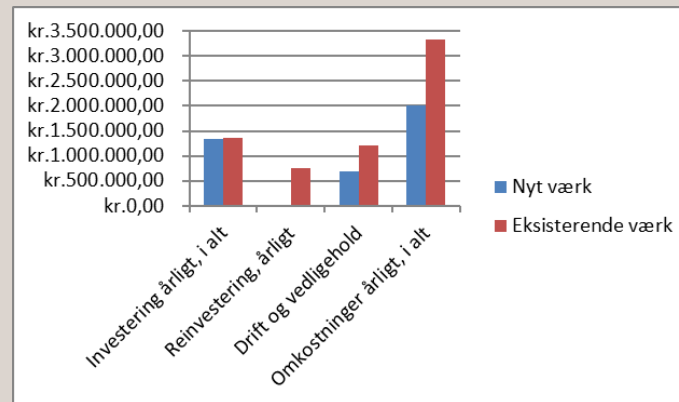
- Etablering af nødforbindelser
- Fælles kildeplads



# Proces fra start til slut...

## Vandsam

- Fælles udfordringer med kildeplads og vandværker og ønske om at bevare vandværkerne – fælles løsning – eller individuelle løsninger
- Økonomi-beregninger på individuel løsning og på etablering af en fælles løsning – fælles løsning var billigst i kr./m<sup>3</sup>



# Proces fra start til slut...

## Vandsam

- Økonomien var medvirkende årsag til beslutning om fælles løsning
- Etablering af fælles selskab (A/S), som driver og ejer kildeplads, vandværk og ledninger frem til distributionsvandværker
- Andelstanken – hoveder ikke hoveder – ét vandværk én plads i bestyrelsen
- Ydmyg tilgang fra de store
- Høj forsyningssikkerhed og robusthed – udvidelsesmuligheder

# Proces fra start til slut...

## Vandsam

- Lang proces frem til beslutning om etablering – mange møder, men nødvendigt
- Forholdsmæssig økonomisk finansiering af de indledende faser (0 og 1)
- Selskabet finansierede herefter kildeplads, vandværk, trykforøgere og ledninger
- Har nu snart leveret vand i 2 år – og der er som forventet kommet flere vandværker på

# Vigtige elementer...

Hvordan skal der samarbejdes...? Ildsjæle

Fokus på hvor indvindingsmulighederne er – OSD, helst skov som grundvandsdannende opland, nok bedste måde at sikre dig på - ellers skal der laves aftaler med landbrug

Solide kildepladser med mindst 2 råvandsledninger

Gerne vandværk tæt på kildeplads, men ikke afgørende, vandværket skal ligge højt

Beholderanlæg og trykforøgere til at sikre forsyningsikkerhed

# Perspektiver...

Samarbejde er en måde at være med til at styre udviklingen på

Når Storebæltsbroen står der, så kommer....

Etablere beholdere i landskabet til at udnytte  
behandlingskapaciteten og samtidigt sikre en høj  
forsyningssikkerhed

Forbindelsesledninger - nødforbindelser